

La linea professionale di Lotus più articolata
 The most articulated Lotus professional line
 Die vielfältigste, professionelle Linie von Lotus
 La ligne professionnelle de Lotus la plus articulée
 La línea profesional de Lotus más articulada
 Самая многокомпонентная профессиональная
 линия Фирмы LOTUS



Nuove manopole con grado di protezione all'acqua IPX5
 New knobs with waterproof grades IPX5
 neue Knöpfe mit Wasserschutz IPX5
 Nouvelles manettes avec degré de protection à l'eau IPX5
 Nuevos mandos con grado de protección contra el agua IPX5





70 superlotus top



LA GAMMA PIÙ COMPLETA E ASSORTITA DEL MERCATO PER CREARE LINEE E ISOLE 70+70, 55+70, 60+70, 90+70

- Costruita in acciaio inox AISI 304, piano spessore 2 mm
- Tutte le versioni sia su mobile che top da appoggio
- Modularità 40/60/80/120/160 cm • Soluzioni a sbalzo, a ponte o miste
- Realizzata in acciaio inox 18/10 finemente satinato
- Forno più grande della categoria, da 108 cm
- Frytop fino a 120 cm, con piastre saldate di spazio utile 116 cm
- Friggitrici da 8 a 45 lt. • Modelli combinabili inoltre con linee 55, 60, 90

THE WIDEST AND MOST ASSORTED RANGE IN THE MARKETPLACE TO CREATE ISLANDS AND NEW RANGES OF 70+70 / 55+70 / 60+70 / 90+70

- Built using stainless steel AISI 304, 2mm thick worktop
- Available in both cabinet mounted and counter top versions
- Modularity of 40/60/80/120/160 cm
- Cantilever, bridging and mixed solutions
- Built in stainless steel 18/10 and finely glazed
- The most spacious oven in the marketplace (108cm)
- Frytop up to 120 cm, with welded griddles and useful space of 116 cm
- Deep fryer from 8 to 45 l
- Models that can be combined with the ranges 55, 60, 90

DIE BREITESTE UND ASSORTIERTESTE MARKTPALETTE, UM LINIEN UND INSELN 70+70 / 55+70 / 60+70 / 90+70 ZU ERSTELLEN

- Aus Edelstahl AISI 304 erstellt, Fläche Dicke 2 mm
- Alle Ausführungen sowohl auf Möbelstück als auch Top
- Modularität 40/60/80/120/160 cm • Überhängende Lösungen, als Brücke oder gemischt • Aus Edelstahl 18/10, fein satiniert, erstellt
- Größter Ofen der Kategorie, mit 108 cm • Frytop bis zu 120 cm, mit geschweißten Platten der Nutzfläche 116 cm • Fritteusen von 8 bis 45 L
- Kombinierbare Modelle, außerdem mit Linien 55, 60, 90

LA GAMME LA PLUS COMPLÈTE ET ASSORTIE DU MARCHÉ POUR CRÉER LES LIGNES ET LES ÎLES 70+70 / 55+70 / 60+70 / 90+70

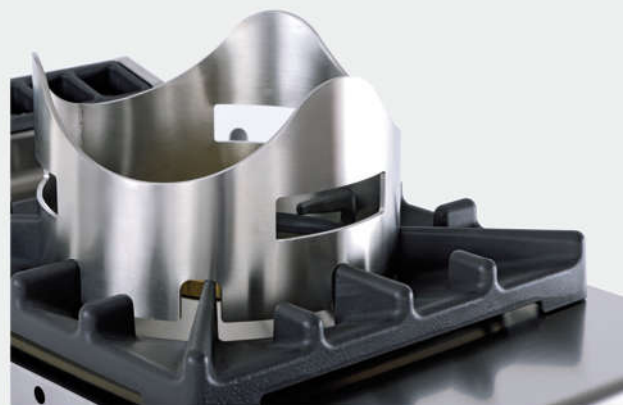
- Construite en acier inox AISI 304, plan épaisseur 2 mm
- Toutes les versions aussi bien sur meuble que sur top d'appui
- Modularité 40/60/80/120/160 cm • Solutions en suspendu, à pont ou mixte
- Réalisée en acier inox 18/10 finement satiné
- Four plus grand de la catégorie, de 108 cm • Frytop jusqu'à 120 cm, avec plaques soudées d'espace utile 116 cm • Friteuses de 8 à 45 l
- Modèles pouvant être combinés également avec les lignes 55, 60, 90

LA GAMA MÁS AMPLIA Y SURTIDA DEL MERCADO PARA REALIZAR LÍNEAS E ISLAS IDEALES DE 70+70 / 55+70 / 60+70 / 90+70

- Realizada en acero inox AISI 304 con plano de 2mm de grosor • Completa de modelos tanto en la versión sobre mueble como en la versión encimera • Modularidad de 40/60/80/120/160 cm
- Soluciones suspendidas, en bloques puente y mixtas • Realizada en acero inox 18/10 satinado
- Horno más amplio de la categoría (108 cm) • Fry-top hasta 120 cm, con planchas soldadas y espacio útil de 116 cm
- Freidoras de 8 a 45 l. • Modelos combinables con la líneas 55, 60, 90

НАИБОЛЕЕ ПОЛНАЯ И РАЗНООБРАЗНАЯ ГАММА НА РЫНКЕ ДЛЯ СОЗДАНИЯ ЛИНИЙ И ОСТРОВКОВ 70+70 / 55+70 / 60+70 / 90+70

- Изготовлено из нерж. стали AISI 304, толщина поверхности 2 мм • Все версии, как для тумб, так и для опорных столешница • Модули 40/60/80/120/160 см • Консольные, мостовые или смешанные
- Из нержавеющей стали 18/10 с тонким сатинированием • Самая большая духовки в данном классе, от 108 см
- Жарочные поверхности "Фритор" до 120 см, со сварными плитками и полезным пространством в 116 см
- Фритюрницы от 8 до 45 л • Модели, комбинируемые дополнительно с линиями 55, 60, 90





FTLT-712ETS + BRS-121



CP-74G



CFV4-78GPE



CPA-74ET

70 superlotus + top



BR50-78ETF



CPA-74ET + SCCP-72EM



F2_8-74G



PCW-74G



FTLT-712ETS



SCCP-72EM



P150-78ET



BM-74EM

70 superlotus #70p